



<< Jochstub'n

Brantfalm

KITZBÜHEL

Hahnenkamm

KIRCHBERG

Berggasthof Nieding

SkiWeit Hütte

Gondelbahn Bergstation
HOCHBRIXEN (1.300 m)

BRIXEN IM THALE

Seminar-Hütte

Filzalmsee

Filzalm

Seminare, Schulungen und Veranstaltungen inmitten einer bezaubernden Berglandschaft

Inmitten der idyllischen Almlandschaft der Filzalm und direkt am Skigebiet der Skiwelt Wilder Kaiser-Brixental befindet sich auf rund 1.300 m Seehöhe die Schulungs- und Seminarhütte Filzalmsee. Das Gebäude selbst wurde 1571 in Hopfgarten erbaut und 1988 anlässlich der 1200-Jahrfeier von Brixen im Thale abgetragen und auf Hochbrixen original wieder aufgestellt, wo es als Almmuseum ihren Zweck erfüllen sollte. Im Zuge der Errichtung des Filzalmsee - mit einer Gesamtfläche von 21.000 m² einer der größten Speicherteiche Österreichs - sowie der Schaffung eines 4.000 m² Erholungsbereichs mit Biotop, Watbecken, Moortretbecken u.v.m., wurde das Gebäude 2004 als Seminar- und Schulungshütte ausgebaut.



Mitten in der Skiwelt Wilder Kaiser-Brixental Österreichs größtes zusammenhängendes Skigebiet



Das 2-stöckige Seminargebäude mit eigenem Vorplatz, großzügiger Terrasse und Brunnen.



Der urige Kamin sorgt in der Hütte nicht nur für Wärme, sondern auch für Gemütlichkeit und Wohlbefinden.

Exklusive Natürlichkeit



Uriges Hüttenambiente kombiniert mit moderner Seminartechnik

Das alte Holz der grob bearbeitete Balken, der aus Backsteinen gemauerte Kamin und die offene Gestaltung der Räumlichkeiten verleihen dem Innenleben des Seminargebäudes ein Ambiente, wie man es nur noch in alten Almhütten finden kann. Kombiniert mit moderner Tagungstechnik und geschmackvollem Seminar mobilar, ist die Seminar- und Schulungshütte Filzalmsee einzigartig in ihrer Art und bietet je nach Bestuhlungsart bis zu 42 Personen Platz.



Seminarbestuhlung mit Varianten bis 20 Personen



Kinobestuhlung mit bis zu 42 Sitzplätzen



Die Stube bietet Platz für bis zu 35 Personen



Erreichbarkeit

Von Juni bis Oktober und von Dezember bis April ist die Seminaralm bequem mit der Gondel erreichbar. Von der Bergstation Hochbrixen bis zur Seminarhütte sind es max. 5 Gehminuten. Im Bereich Hochbrixen/Filzalm ist nur ein eingeschränkter Fahrbetrieb möglich (Schranken unterhalb Hochbrixen). Taxis und Zulieferer können jedoch nach Voranmeldung beim Tourismusverband im Sommer die Seminarhütte direkt erreichen (im Winter nur bis zur Bergstation Hochbrixen).

Seminarverpflegung:

Pausen- bzw. Seminargetränke (Mineralwasser, Fruchtsäfte, Kaffee, Tee) sind in der Tagungspauschale inkludiert. Für ihr leibliches Wohl gibt es die Möglichkeit einer der umliegenden Hütten und Berggasthöfe zu besuchen. Gerne organisieren wir Ihnen einen Caterer, der Sie nach Ihren individuellen Wünschen in der Seminarhütte verpflegt.

Ausstattung Seminarraum = Obergeschoss

- Video-Beamer
- Dolby Surround System
- DVD, CD Player
- Leinwand (Breite 2m)
- Flipchart
- Pinnwände
- 42 Seminarstühle
- 8 Seminartische (80 x 120)

Stube und Vorraum = Erdgeschoss

- Sitzplätze für ca. 30-35 Personen

Sanitäre Ausstattung

- getrenntes Damen- und Herren-WC

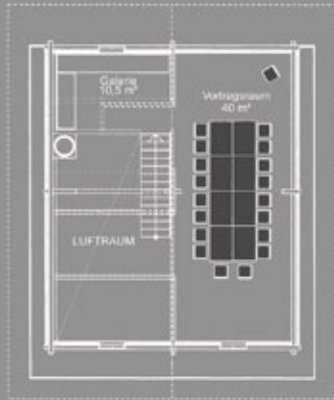
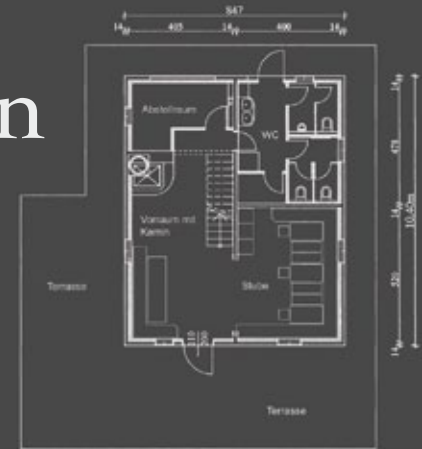
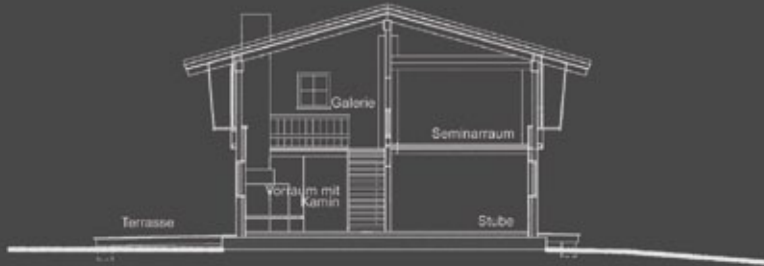
Übernachtungsmöglichkeiten

In Brixen im Thale befinden sich fünf ****-Hotels, mehrere Gasthöfe, Pensionen, Ferienwohnungen sowie eine Vielzahl an Privatvermietern. Der Tourismusverband Brixen im Thale ist Ihnen bei der Suche nach einer Ihren Wünschen entsprechenden Unterkunft gerne behilflich.

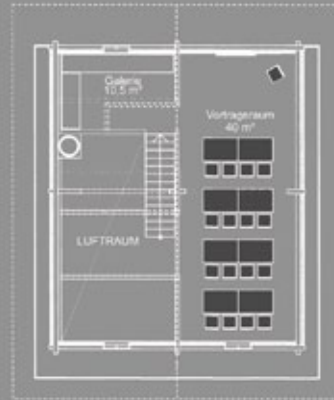
Gastronomie

Brixen im Thale ist bekannt für seine hervorragende Gastronomie. Das Angebot erstreckt sich von ausgezeichneten Erlebnisrestaurants bis hin zu gutbürgerlichen und traditionellen Gasthöfen. Auch bei der Auswahl bzw. Reservierung eines geeigneten Lokals sind wir Ihnen gerne behilflich.

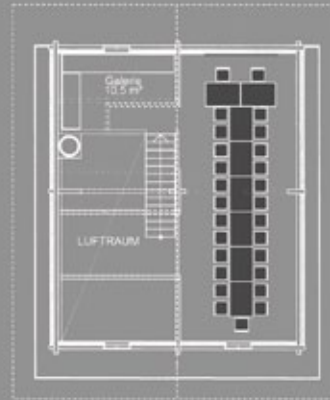
Grundriss mit Bestuhlungsvarianten



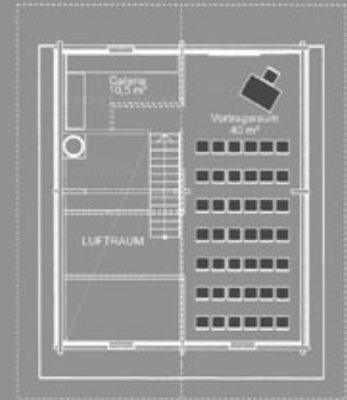
Bestuhlungsvariante A
Seminarbestuhlung für bis zu 18 Personen



Bestuhlungsvariante B
Seminarbestuhlung für bis zu 16 Personen



Bestuhlungsvariante C
Seminarbestuhlung für bis zu 27 Personen



Bestuhlungsvariante D
Seminarbestuhlung für bis zu 42 Personen

Bei den gezeigten Bestuhlungsvarianten handelt es sich um Vorschläge. Gerne machen wir Ihnen auch eine Planung in Abstimmung Ihrer speziellen Anforderungen.